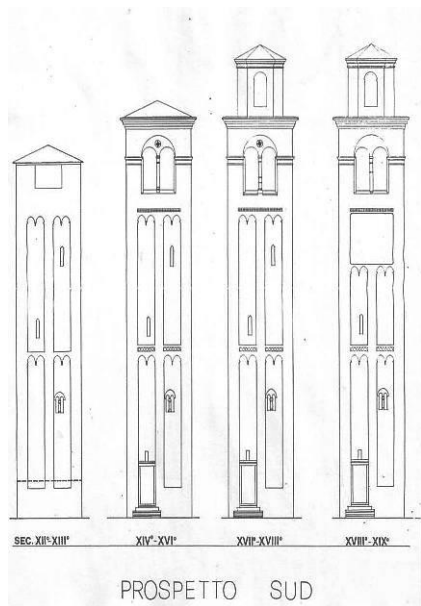
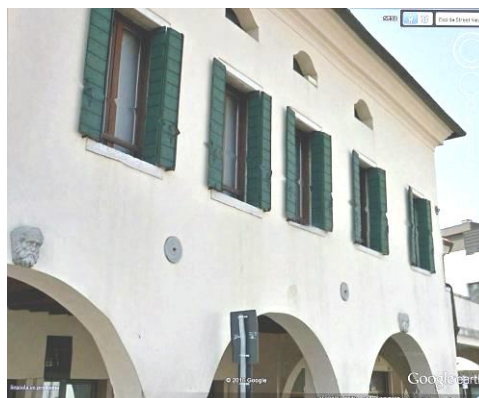


Accanto alla chiesa di San Vito e Modesto (posizione 5 dello schema) c'è un campanile, ma non è un campanile normale, perché era una torre del medioevo e nel del XVI secolo è diventata una torre campanaria. Se osservate si vede che c'è il segno di una porta che serviva per entrare nella torre. Il campanile è composto dalla parte sotto che è quella della torre, e dalla parte con l'orologio, le campane e il tetto che sono stati aggiunti abbastanza dopo.

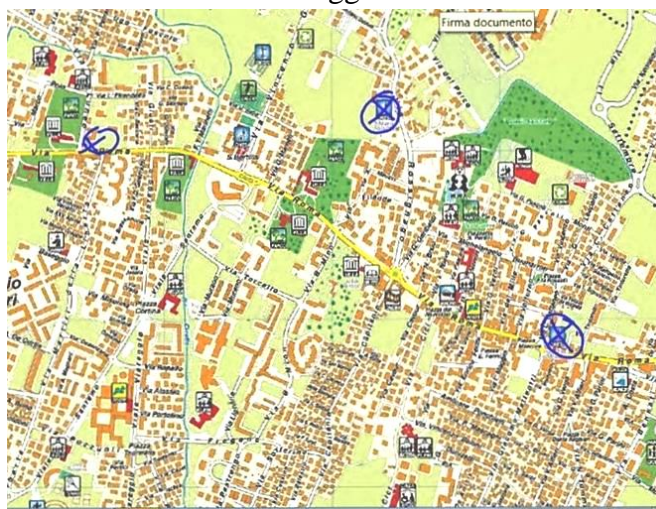


CLASSE QUINTA VIVALDI
Maggio 2016

ANASTASIA
LAURA
MATTIA L.
DAVIDE



La Bella Venezia oggi



Spinea e i resti del medioevo segnati in blu:
S. Leonardo, S. M. Assunta, Torre campanaria

UNA GUIDA PER SPINEA
UNA GUIDA PER SPINEA





A Spinea ci sono delle ville come villa Simion che si trova circa al centro di Spinea (posizione 1 dello schema). È stata costruita nel XVIII secolo e ora è usata come una biblioteca.



C'è anche un panificio che si trova ai Bersaglieri che si chiama Pasqualetto. È stato costruito all'inizio del 1900 (posizione 2). Oggi non è più usato come panificio e lo stanno restaurando per usarlo in altri modi.



Conoscete la Bella Venezia? Era una trattoria dove i cavalli si fermavano per rifornirsi. Ci sono foto della trattoria dei primi anni del 1900. Si trova vicino, quasi di fronte alla chiesa di S. Vito e Modesto (posizione 3).



Qualcuno è andato all'asilo di San Giuseppe a Orgnano? Anche questo edificio è una villa veneta. Si trova di fronte alla piazza nuova (posizione 4).



In via Filande c'è ancora l'edificio di una vecchia filanda che non è più attiva, era una fabbrica di filo da baco da seta (posizione 6)

- 1: Villa Simion
- 2: Panificio Pasqualetto
- 3: Bella Venezia
- 4: Asilo San Giuseppe
- 5: Torre Campanaria
- 6: Via Filande

